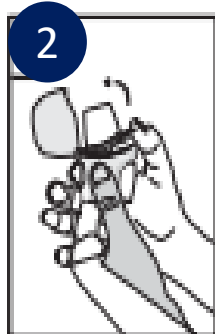




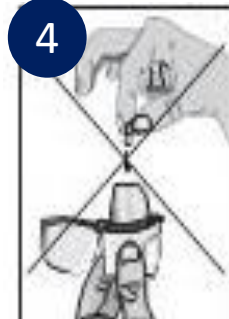
- **Tire de la tapa** hacia arriba.



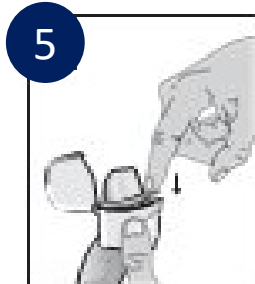
- **Abrir la boquilla** del inhalador levantándola hacia arriba, en la dirección de la flecha.



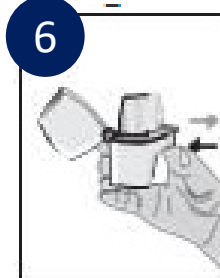
- **Coloque una cápsula** en el compartimento con forma de cápsula en la base del inhalador.



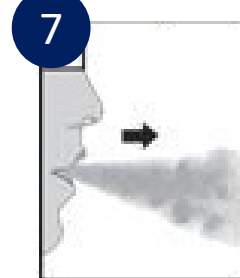
- **No** coloque una cápsula directamente dentro de la boquilla.



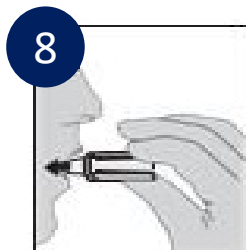
- **Cierre la boquilla** firmemente hasta oír un clic, dejando abierto el capuchón protector.



- Con la boquilla hacia arriba, **presione a fondo el botón perforador** una sola vez y soltarlo. Esta maniobra perfora la cápsula y permite que se libere el medicamento cuando se aspira.



- Espire a fondo. **Importante:** nunca se debe espirar dentro de la boquilla.



- **Cierre los labios fuertemente** alrededor de la boquilla y aspire lenta y profundamente pero de forma suficiente como para oír o notar vibrar la cápsula.
- **Agunte la respiración** durante el tiempo que se sienta cómodo mientras saca el inhalador de su boca.
- **Continuar respirando normalmente.** Repetir los pasos 7 y 8 una vez más; esto vaciará la cápsula completamente.



- Tras el uso, abra la boquilla otra vez y **tire la cápsula vacía.** Cerrar la boquilla y el capuchón protector.