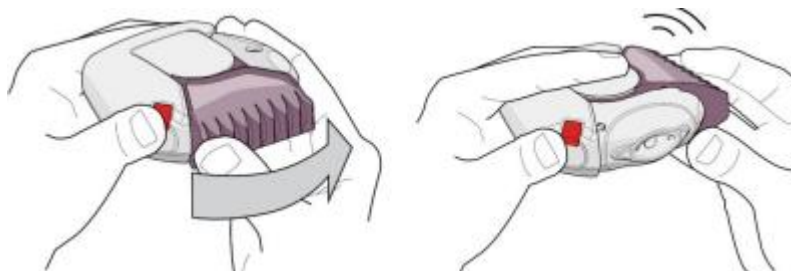


1



- **Sostenga el inhalador** con una mano en una posición plana y nivelada. Presione el botón rojo con el pulgar y gire la cubierta de la boquilla alejándola de usted con el pulgar de la otra mano hasta que escuche un "clic". Esto abrirá un pequeño agujero en la boquilla y colocará una dosis de su medicamento en la boquilla

2



- **Mantenga el inhalador alejado** de la boca. Expulsar el aire lo que razonablemente se pueda. No respirar dentro del inhalador
- **Coloque la boquilla** en los labios .
- **Tome aire progresiva e ininterrumpidamente** través del inhalador, no por la nariz. Sacar el inhalador de la boca.
- **Mantenga la respiración** unos 10 segundos o tanto tiempo como sea posible
- .Expulse el aire lentamente

3



- **Cierre el inhalador** para mantener la limpieza, girando la tapa de la boquilla hacia usted hasta el tope. Escuchará un "clic"
- La cubierta de la boquilla ha sido devuelta a su posición original y reajustada. El inhalador está ahora listo para que usted tome su próxima dosis
- Después **enjuague su boca** con agua y escúpala y/o cepílese los dientes.