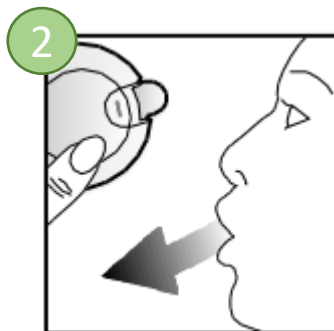
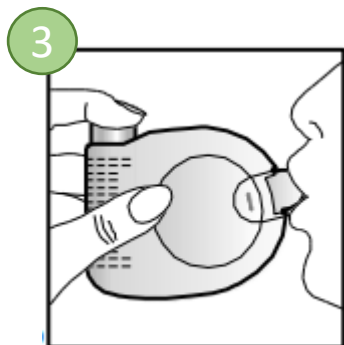


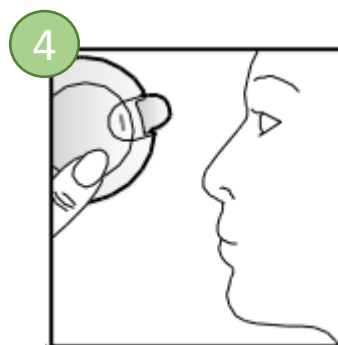
- **Retire el capuchón protector** del pulsador-espaciador JET y sujetarlo tal y como muestra la figura.



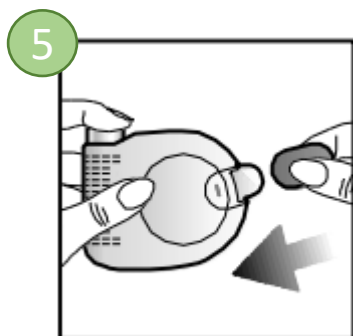
- **Realice una espiración profunda**, y después colocar firmemente la boquilla entre los labios.



- **Presione** con el dedo índice sobre el frasco e inspirar profundamente, incluso después de algunos segundos.



- Terminada la inspiración, **retenga la respiración** el mayor tiempo posible.



- **Cierre el pulsador-espaciador JET** con el capuchón protector.