

Que é Radar Covid?

É a app de alerta de contaxios para COVID-19 que permite...



Axudar a evitar a propagación da COVID-19.



Avisar de xeito anónimo canto antes aos usuarios **dunha posible exposición de risco**, aínda que sexan asintomáticos.



Proporcionar información sanitaria ao cidadán exposto á COVID-19.



Permitir, a través dun **código facilitado** dende o **servizo sanitario**, o **lanzamento** dunha **alerta** a posibles **contactos estreitos**.

E a miña Privacidade?

Radar Covid cumpre coa normativa vixente e os estándares europeos para garantir a privacidade dos datos.



Non require de datos persoais.



Pode ser desactivada polo usuario.



Os datos de interacción son únicamente accesibles cando o usuario é positivo por COVID-19.



Os datos de interacción elimínanse logo de 14 días.



Os identificadores xerados pola app son anónimos e aleatorios.



Os datos de interacción almacénanse de forma descentralizada.

Como funciona?

Radar Covid utiliza a tecnoloxía *Contact Tracing Bluetooth* que permite trazar unha cadea de contactos entre dispositivos por duración e distancia, mantendo a privacidade dos usuarios.



A app xera un **código anónimo** que se garda nos dispositivos próximos.



Cando un usuario informa na súa app que é positivo en COVID-19, envíanse notificacións **anónimas** a todos os dispositivos cun **contacto estreito** nos últimos **14 días**.

Que é un
Contacto
Estreito



Nos últimos
14 días



A menos de
2 metros



Durante máis
de 15 minutos

1

Instala a app



2

Activa o
Bluetooth



3

Relaciónate cumprindo as
medidas de seguridade



Se son diagnosticado como positivo
COVID-19...



Introduzo voluntariamente o
código na miña app e cumpro coas
indicacións sanitarias recibidas
(illamento,...).

Ao detectar un contacto estreito cun
positivo...



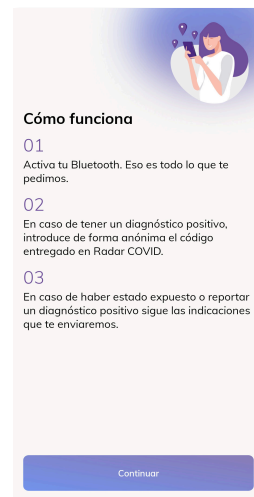
Recibo unha notificación na miña
app e sigo as recomendacións
sanitarias.

Como a utilizo?

1 Descargar e instalar.

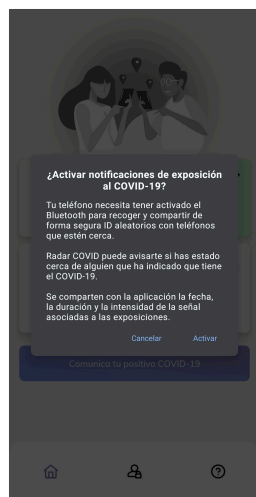
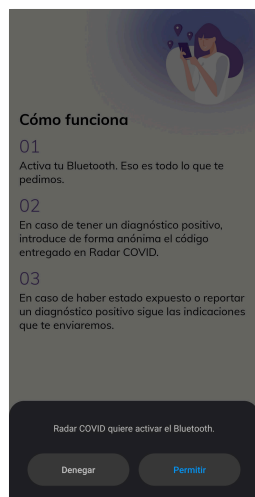
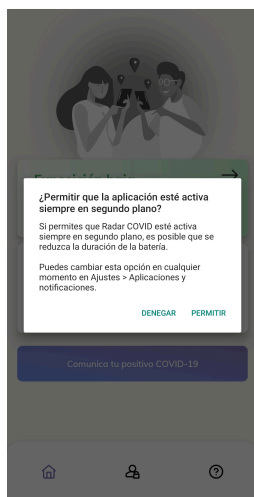


2 Consulta o funcionamento e medidas de privacidade de Radar Covid.



3 Activa o Bluetooth e as notificacións.

! En sistemas Android é preciso activar tamén a ubicación.



4 Consulta a túa exposición. Activa ou desactiva app.



Recoméndase manter sempre activa a app, salvo se pertences a algún colectivo que traballe en zonas de exposición alta.

Se es diagnosticado como Positivo

1 Os servizos sanitarios facilitaranche un código alfanumérico.

2 Introduce voluntariamente o código en Radar Covid.



Comunicar o diagnóstico positivo na app contribúe a controlar a transmisión da COVID-19.

¡Recibo unha Notificación de exposición alta!

Cando a app detecta un contacto estreito cun positivo COVID-19 nos últimos 14 días recibirás unha notificación. Nese caso deberás...

1

Seleccionar na app a Comunidade Autónoma na que te atopes para obter indicacións.

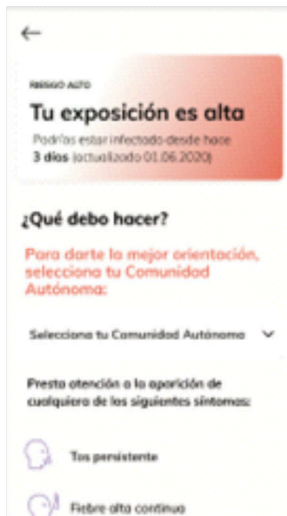
2

Se seleccionas Galicia accederás ao seguinte enlace...

<https://coronavirus.sergas.gal/radarcovid>

3

Segue as recomendacións que aparecen nesa páxina web.

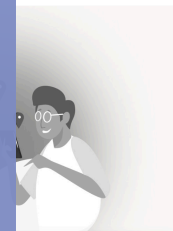


Se traballas en zonas **sanitarias** ou **sociosanitarias** de alta exposición...



Desactiva Radar Covid no traballo

Desactiva a app durante a túa xornada laboral, para evitar a acumulación de notificacións por falsas alarmas.



Exposición baja →

Te informaremos en el caso de un posible contacto de riesgo.

Radar COVID activo

Por favor, activa esta opción para que la aplicación funcione.

Comunica tu positivo COVID-19



Activa Radar Covid no tempo de lecer

Volve a activar a app nos momentos de actividade social, aínda que sexan na túa contorna de traballo: almuerzo, descansos,...

...se me atopo nalgunha destas situacións:



Se dispós de Tarxeta Sanitaria galega:

Solicita cita médica para valoración clínica da alerta a través de:

<https://cita.sergas.es>

Se non obtés unha cita nas vindeiras 24 horas chama ao:

881 00 20 21



Só contas con aseguramento privado.



Pertences a outra Comunidade Autónoma.



Es estranxeiro.

Chama ao

881 00 20 21



Cómpre verificar a data que aparece na alerta e lembrar os contactos que se tiveron nesas datas para axudar ao diagnóstico clínico.